

# COMMENT M'INSCRIRE AU CEFIPA ?

Pour déposer un dossier d'inscription, il faut :



- Etre âgé(e) de moins de 30ans
- Etre titulaire ou en cours d'obtention d'un DUT, d'un BTS ou de tout diplôme BAC+2 éligible à nos formations (cf document d'éligibilité)
- Compléter un dossier de candidature au Cefipa : 1 dossier unique pour 6 formations

## Je me préinscris !

1 Je clique sur l'image ou je flashe le QRcode



2 Je remplis le formulaire de contact du site Cefipa. Un e-mail contenant mes identifiants pour accéder à mon espace de candidature en ligne, me sera envoyé prochainement.



Vérifier dans mes spams ou courriers indésirables

3 Une fois mes identifiants reçus, je suis les indications pour accéder à ma plateforme candidat et finaliser ma candidature.

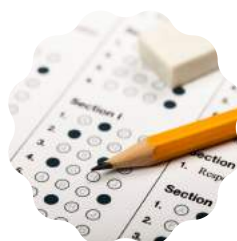
## Dates clés

SAMEDI 15 MAI



Date  
limite  
d'inscription

SAMEDI 29 MAI



Tests Ecrits  
QCM  
(Anglais, Maths,  
Sciences et Français)

A PARTIR DU 2 JUIN



Entretiens  
de  
sélection



Votre interlocutrice pour tout renseignement

Chargée de la sélection et admission Candidats : Mme. Bouchra BENZIANE  
01.55.17.80.50 - bbenziane@cefipa.com

# PROCESSUS DE RECRUTEMENT



Dépôt de dossier



Tests écrits  
1/2 journée  
(sous réserve de la situation sanitaire)



Entretien de Sélection (2h)



Résultats d'admissibilité



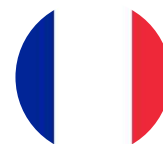
Signature de contrat d'apprentissage



Rentrée (sept-oct)

## Programme des tests écrits - QCM

### EPREUVES DE FRANÇAIS ET D'ANGLAIS (45 MINUTES CHACUNE)



Les épreuves comprennent des exercices QCM, afin de tester vos aptitudes en orthographe, grammaire, syntaxe, vocabulaire, compréhension de texte.

### EPREUVES DE MATHÉMATIQUES (1H)

#### CALCULATRICE INTERDITE

Polynômes, Développements limités, Trigonométrie, Vecteurs, Matrices, Etude de fonctions, Calcul intégral, Equations différentielles, Calcul différentiel, Géométrie analytique dans le plan et l'espace, Statistiques et Probabilités, Nombres complexes, Suites...

(programme complet disponible sur demande auprès de l'équipe du Cefipa)



### EPREUVES DE SCIENCES POUR L'INGENIEUR (1H30) EN 2 PARTIES

#### CALCULATRICE TYPE COLLEGE AUTORISEE

1

Sciences générales

2

Choix d'une option (le jour même des tests)  
Chimie, Electricité, Electronique, Mécanique, Thermodynamique, Thermique ou RDM



Sous réserve de l'évolution de la situation sanitaire, si les tests venaient à être annulés, un score sera attribué suite à l'étude de vos résultats scolaires. Nous vous tiendrons informés.

Retrouvez toutes les informations sur notre site :

[www.cefipa.com](http://www.cefipa.com)